

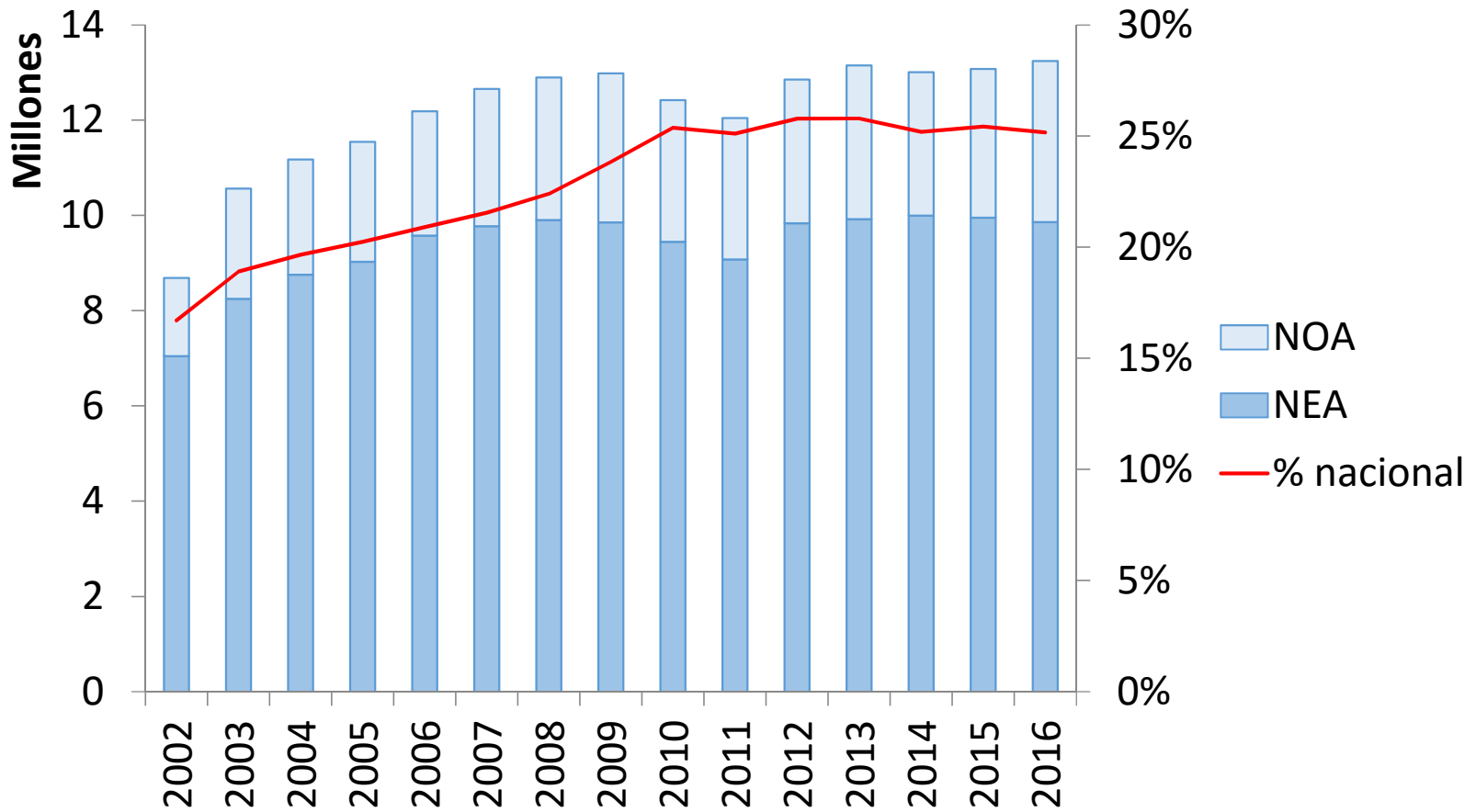


Ministerio de Agroindustria
Presidencia de la Nación

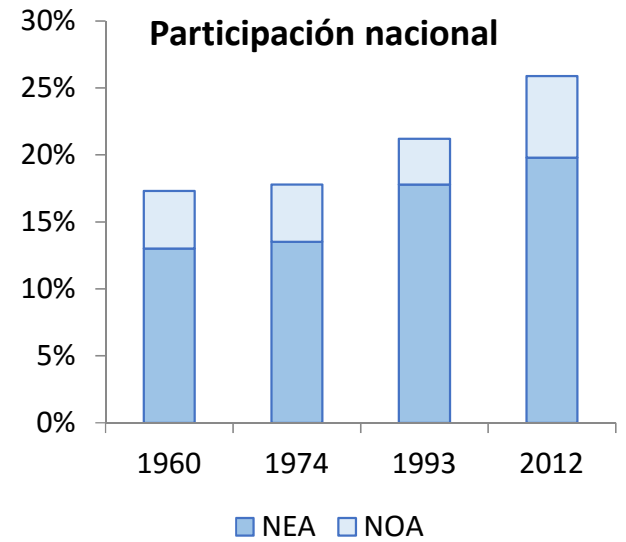
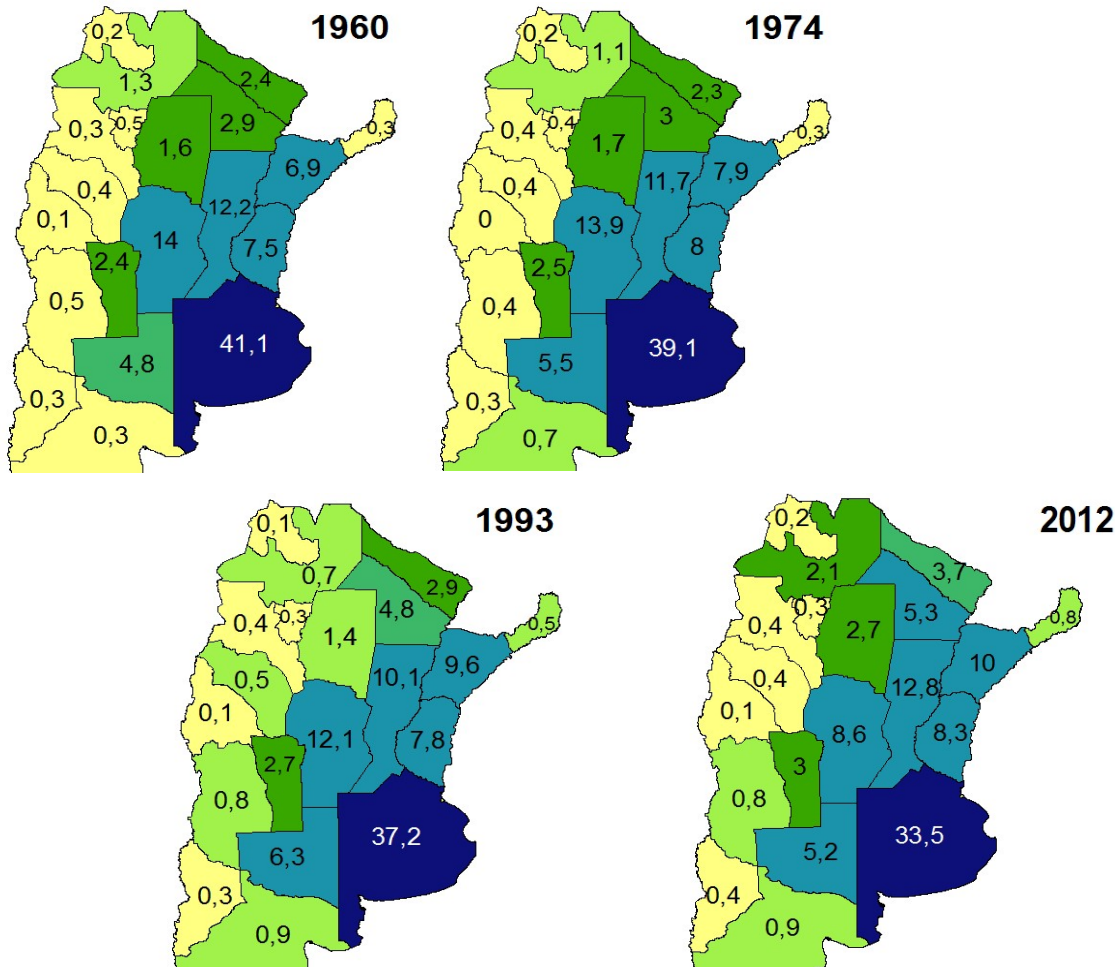
Plan Belgrano Ganadero

Buenos Aires 19/7/2016

Stock

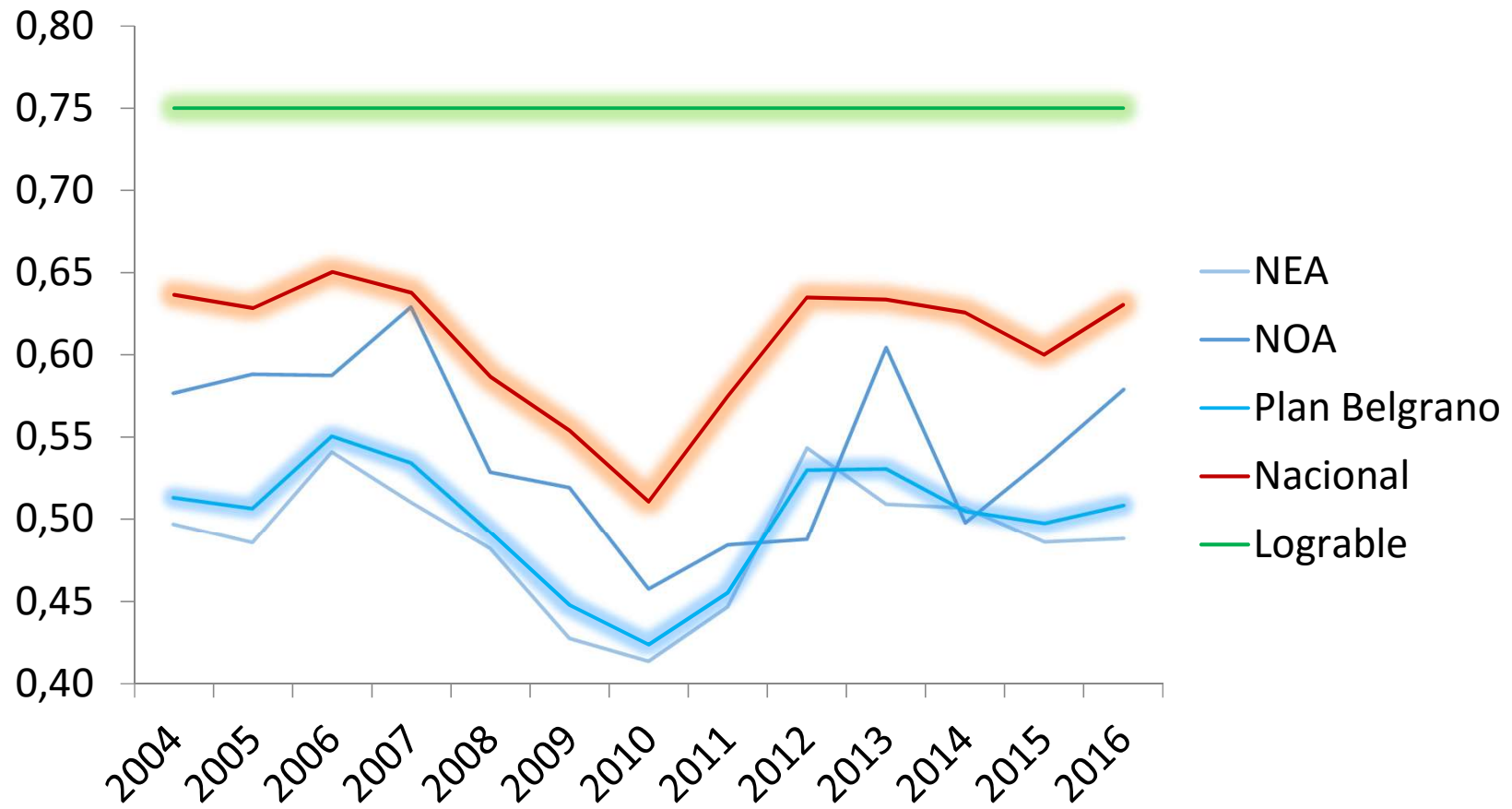


Stock de vacas



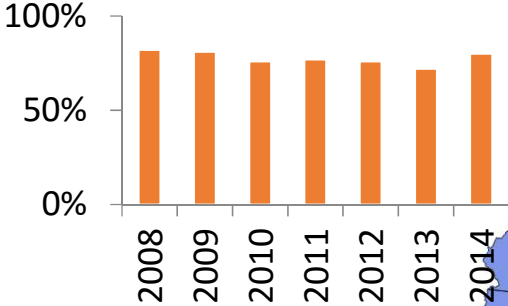
Fuente: Observatorio Ganadero (2012)
en base a varias fuentes

$$T/Vc_{(t-1)}$$

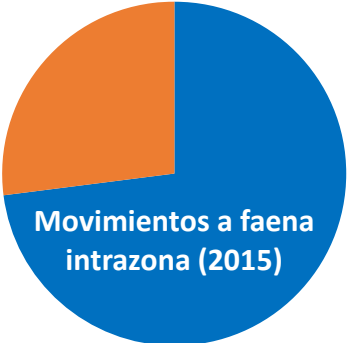
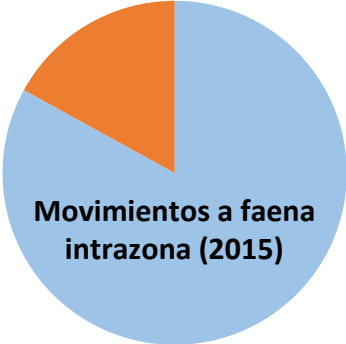
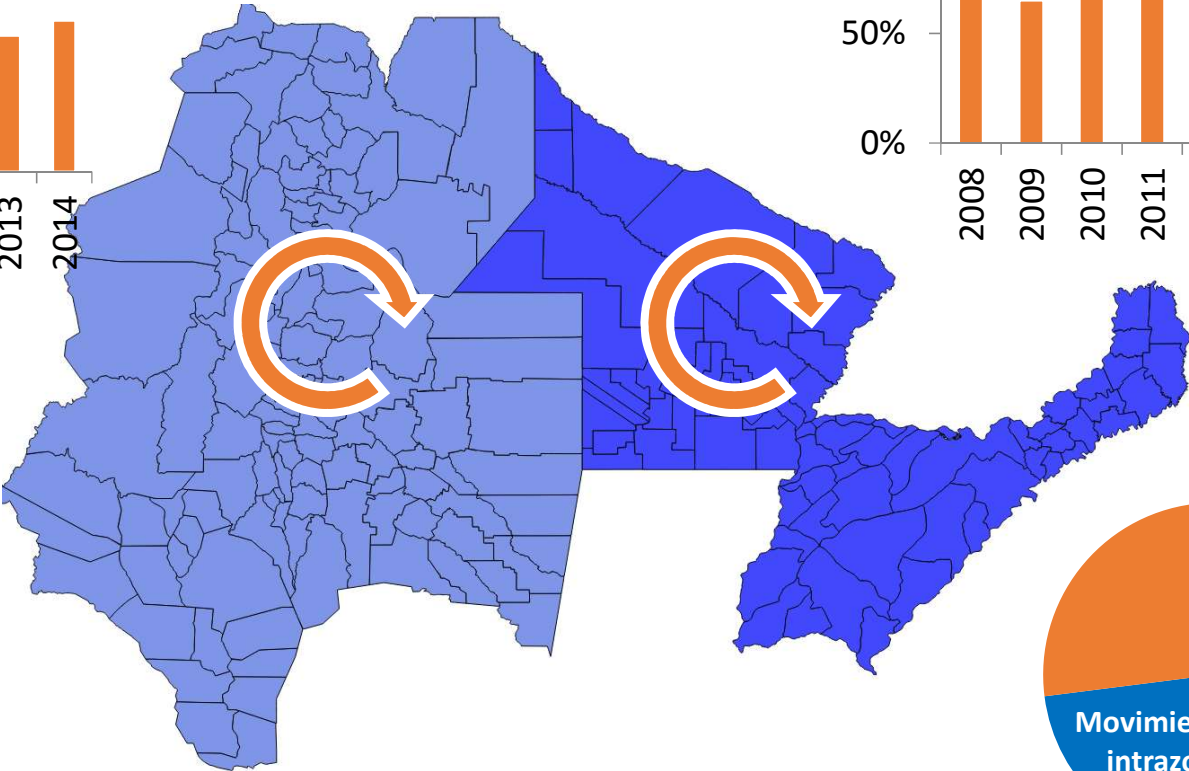
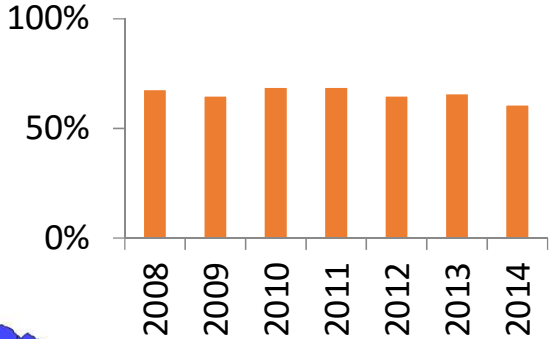


Movimientos

Movimientos Inv + Cría intrazona



Movimientos Inv + Cría intrazona



Balance forrajero rápido...

Sistema Nacional de Diagnóstico,
Planificación, Seguimiento y Prospección
Forrajera en Sistemas Ganaderos



	Oferta (millones EV)
NEA	8,6
NOA	2,6
Zona PB	11,1

*promedio 2004-2016

Balance forrajero rápido...

Sistema Nacional de Diagnóstico,
Planificación, Seguimiento y Prospección
Forrajera en Sistemas Ganaderos



	Oferta (millones EV)	Demanda* (millones EV)
NEA	8,6	8,0
NOA	2,6	2,4
Zona PB	11,1	10,5

*promedio 2004-2016

Balance forrajero rápido...

Sistema Nacional de Diagnóstico,
Planificación, Seguimiento y Prospección
Forrajera en Sistemas Ganaderos



	Oferta (millones EV)	Demanda* (millones EV)	Diferencia (%)
NEA	8,6	8,0	6%
NOA	2,6	2,4	6%
Zona PB	11,1	10,5	6%

*promedio 2004-2016

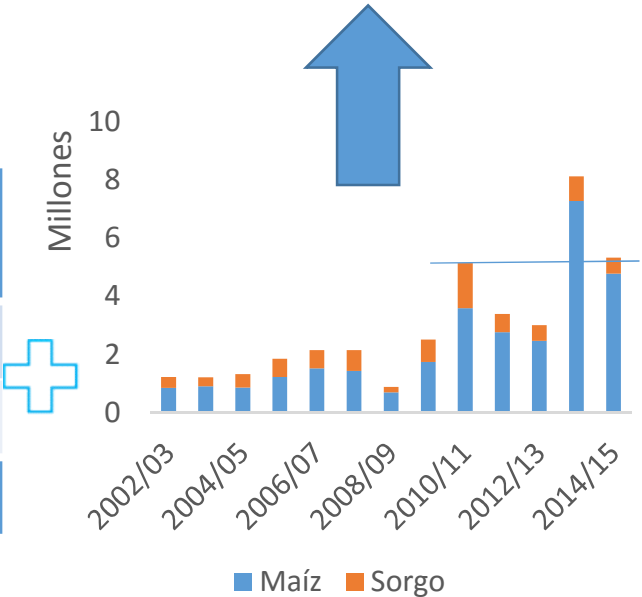
Borrador

Balance forrajero rápido...

X 1,8

El promedio de producción de granos 10/11 – 14/15 puede generar:

275 mil t carcasa



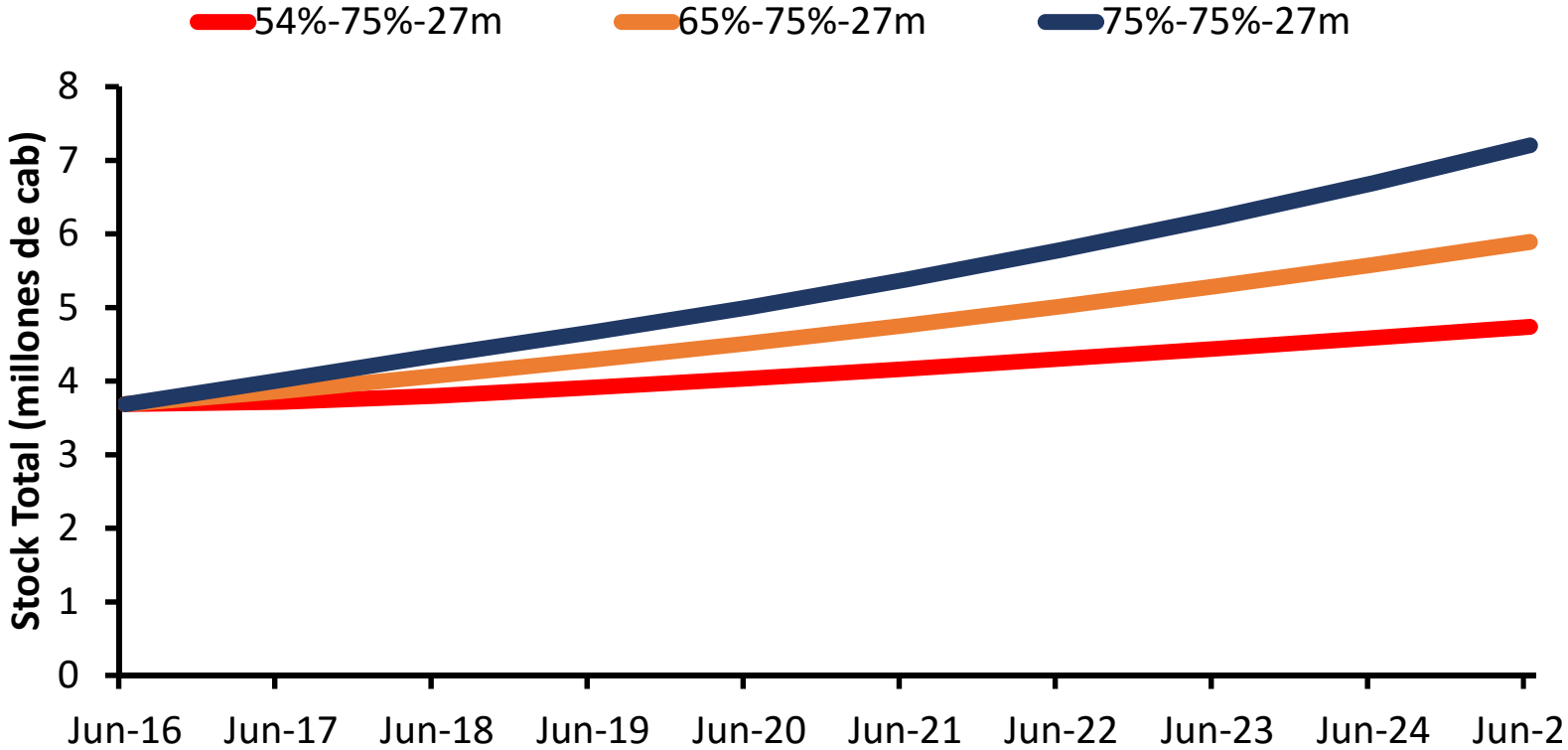
Sistema Nacional de Diagnóstico, Planificación, Seguimiento y Prospección Forrajera en Sistemas Ganaderos



	Oferta (millones EV)	Demanda* (millones EV)	Diferencia (%)
NEA	8,6	8,0	6%
NOA	2,6	2,4	6%
Zona PB	11,1	10,5	6%

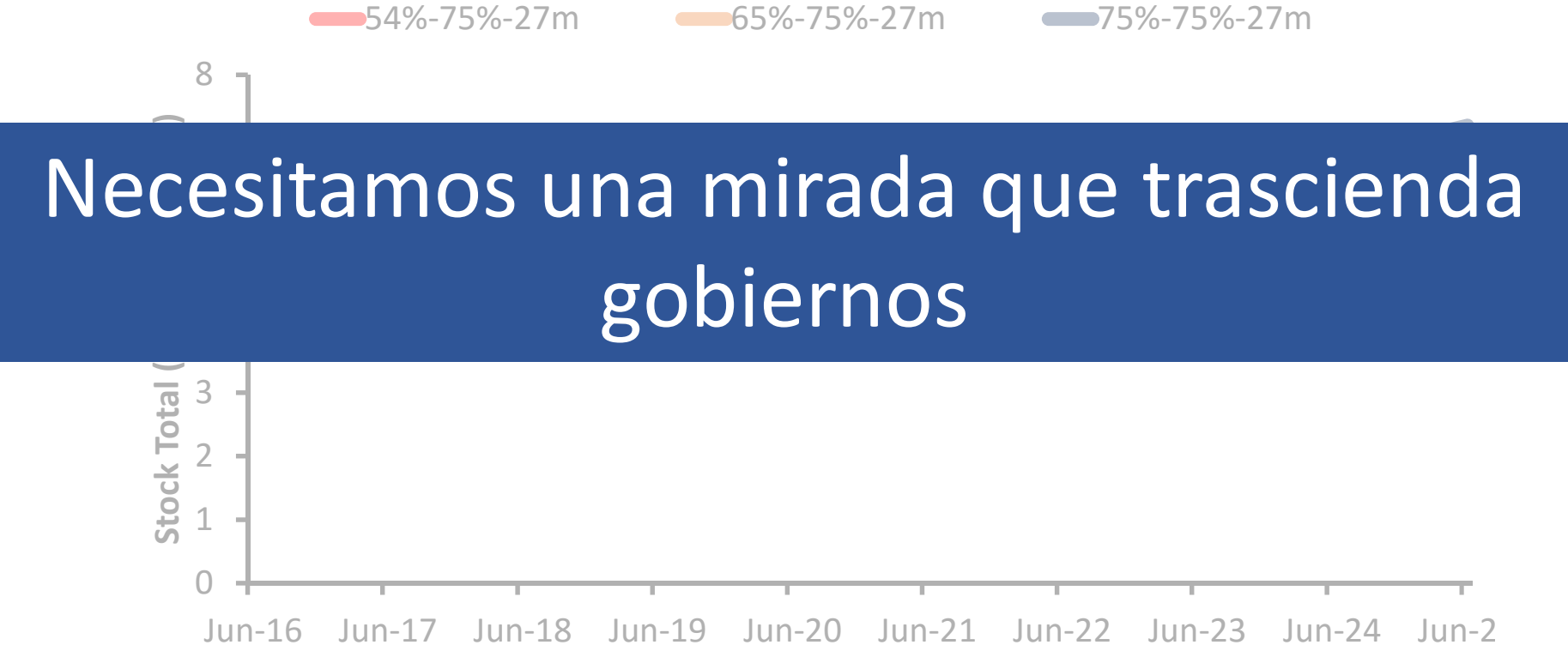
*promedio 2004-2016

El caso del NOA



Fuente: Ing. José Lizzi

El caso del NOA



Fuente: Ing. José Lizzi

¿Qué es el Plan Belgrano Ganadero?

Definición de actividades priorizadas para cada espacio regional

Situación actual

Capacidad productiva, aspectos socioculturales, legislación

Impacto potencial de la actividad

Sobre las dimensiones económica, social y ambiental

Criterio

Diferentes escalas y tipologías de actores

¿Qué va a hacer el Estado?

Generar las condiciones para el **desarrollo económico** dentro de un marco ambiental y social adecuado

Sanidad

Mejorar las condiciones sanitarias

Industrias

Promover las inversiones a través de una Plan Estratégico

Producción

Ej. 1. Fomentar el desarrollo e implementación de tecnologías de uso sostenibles
Ej. 2. Facilitar la financiación del crecimiento y desarrollo productivo

Facilitar que los actores menos favorecidos económicamente puedan desarrollarse y alcanzar buenas condiciones de vida

Producción

Apoyando la transformación de productores pequeños/de subsistencia hacia sistemas sostenibles.

Comercialización

Facilitar el acceso a mercado.

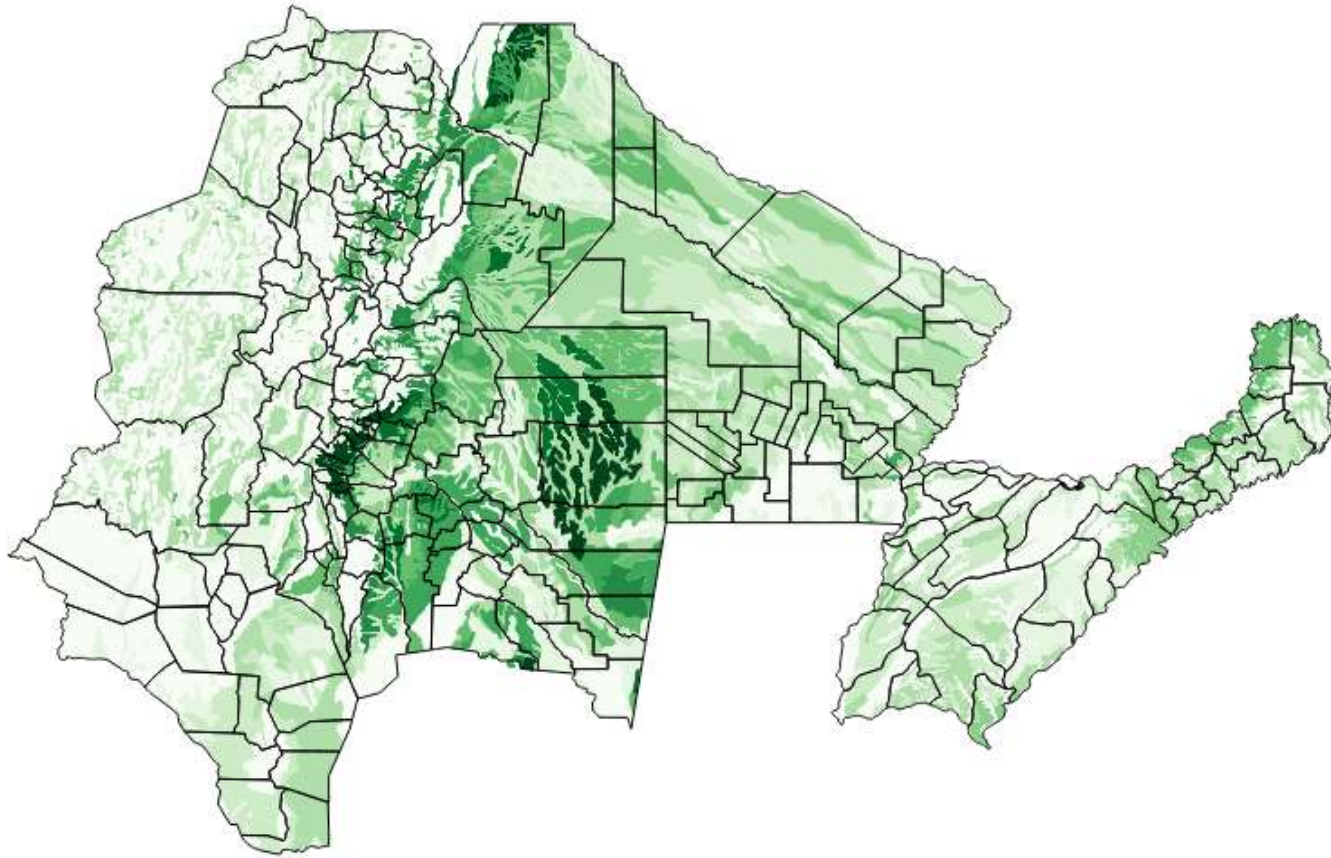
Buenas Prácticas



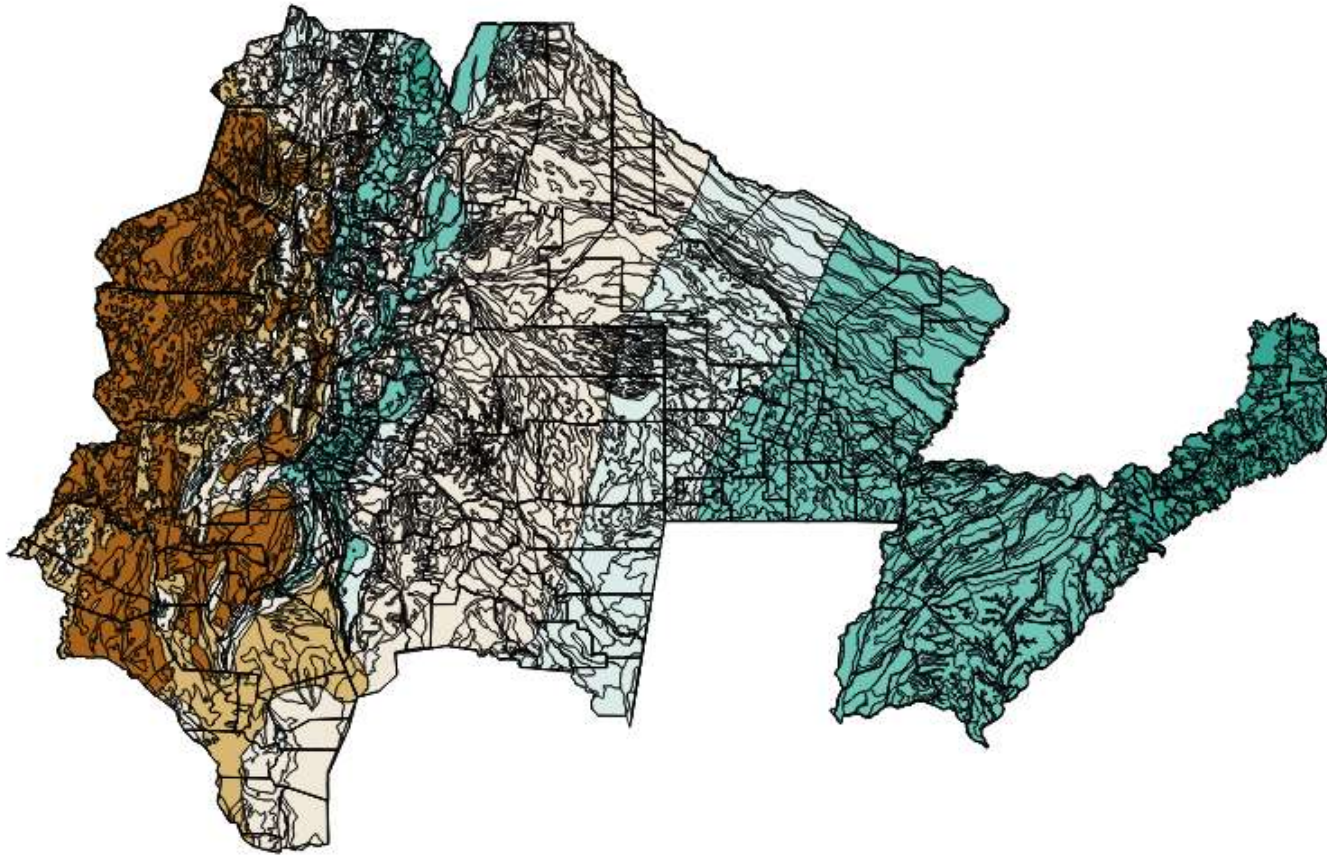
Buenas Prácticas



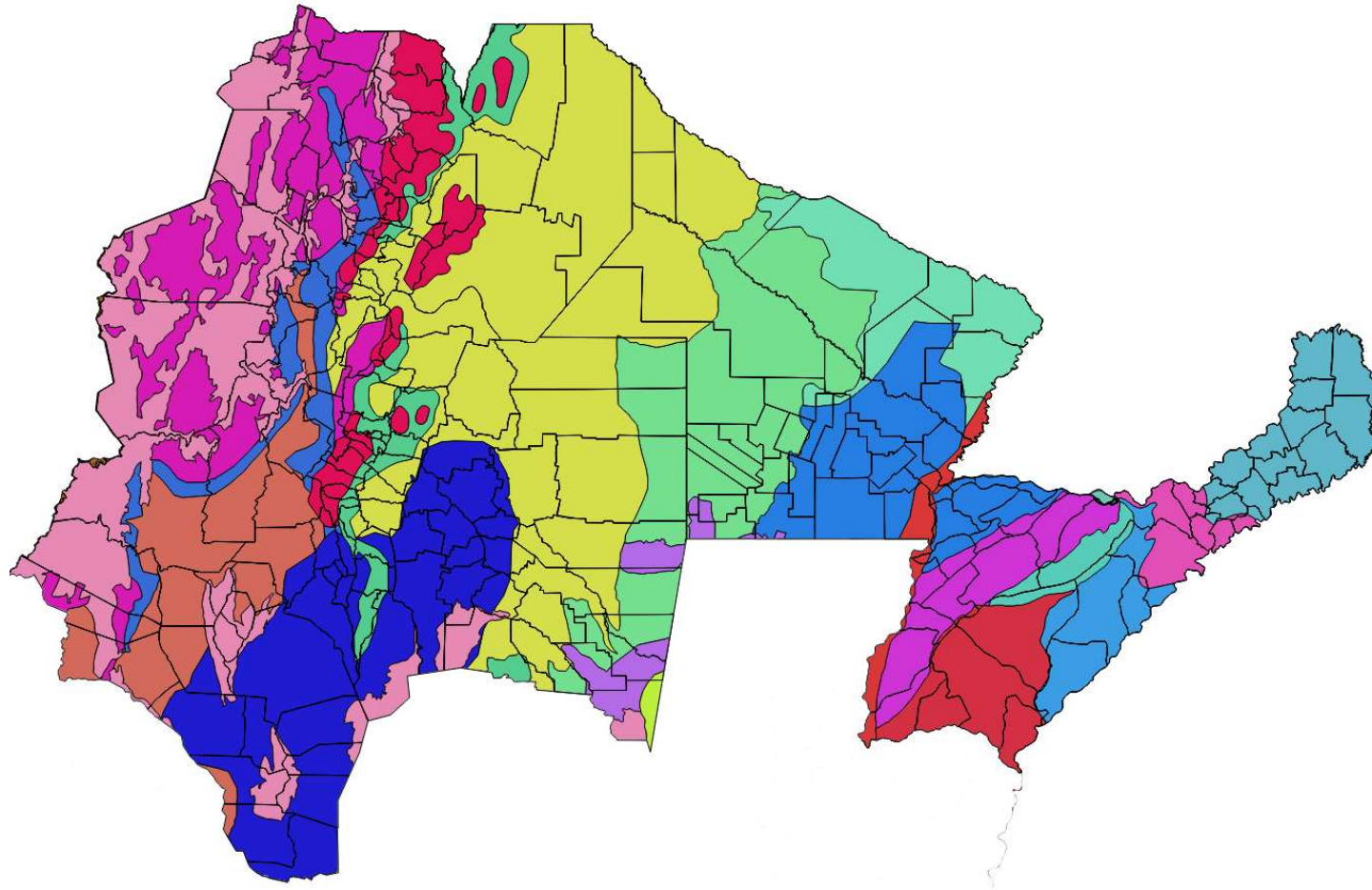
Modelo de cálculo: Índice de productividad



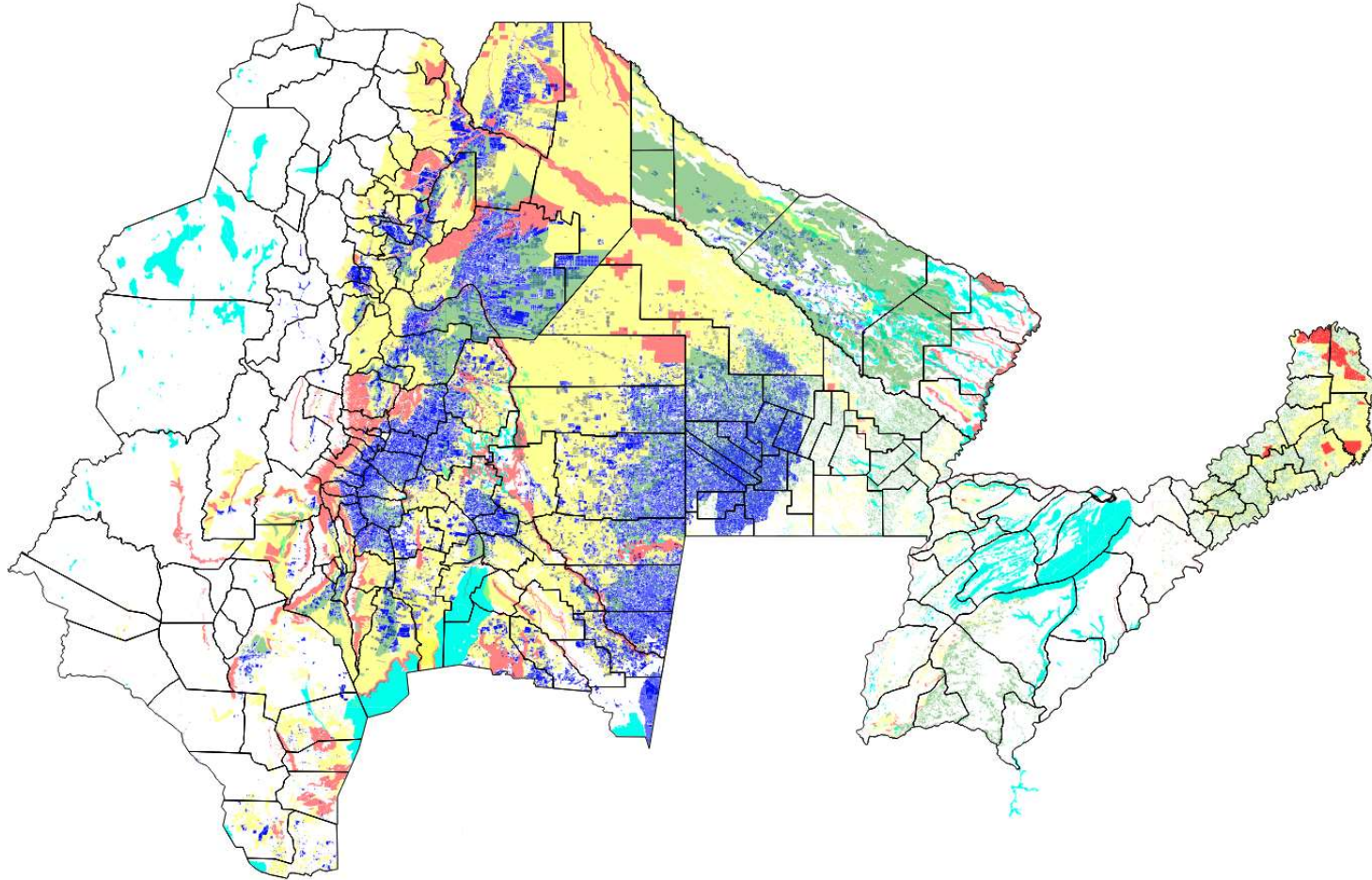
Modelo de cálculo: Índice de aridez de Martone



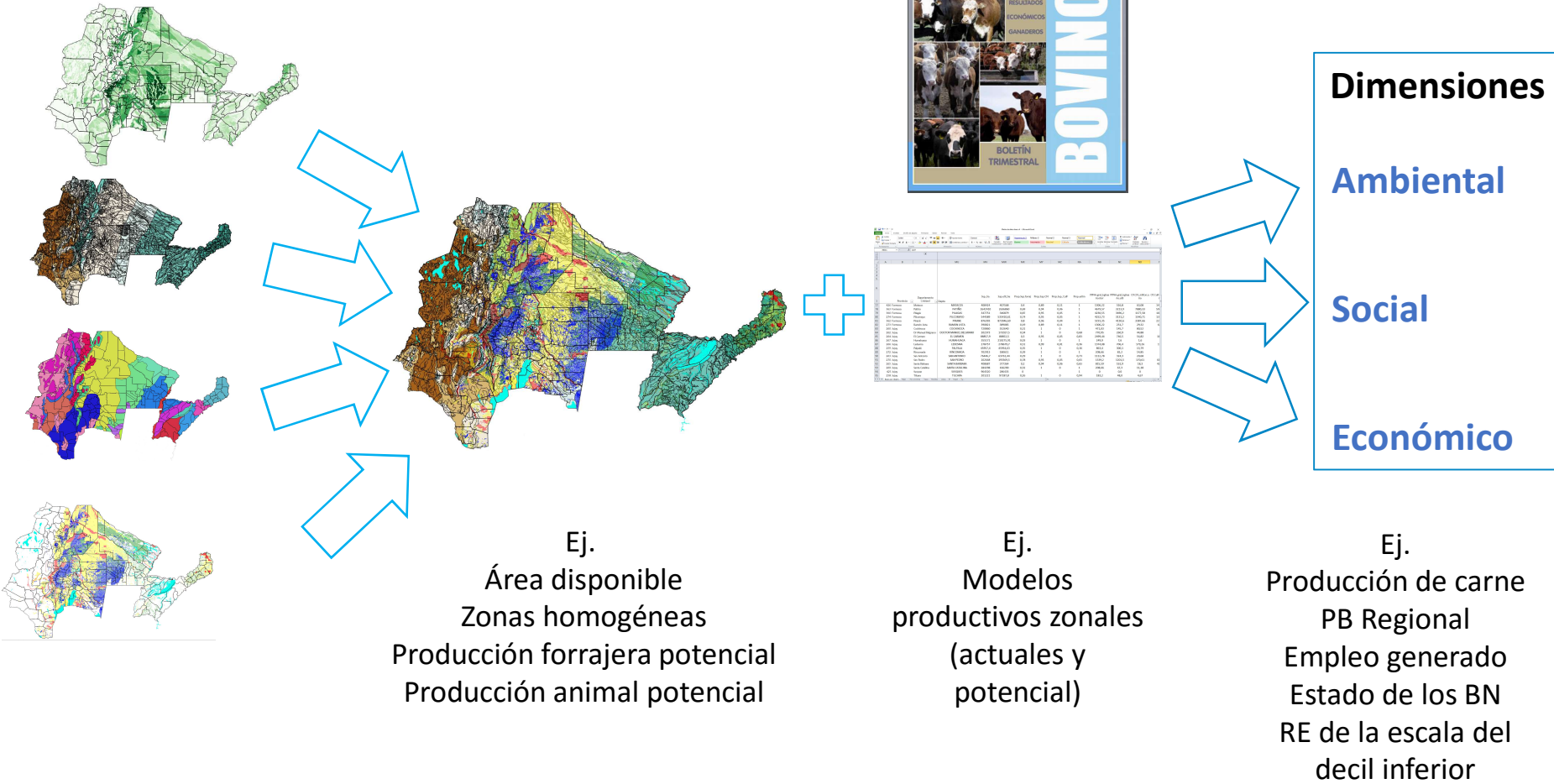
Modelo de cálculo: Unidades de vegetación



Modelo de cálculo: OTBN y desmontes



Modelo de cálculos: Integración



Buenas Prácticas



Criterios de priorización

Situación actual

- **Productivas**
 - Aspectos agroecológicos (suelo, clima, etc.)
 - Disponibilidad de insumos actual
 - Producción actual e histórica
 - Estatus sanitario
 - Identificar áreas geográficas
- **Sociales**
 - Existencia de infraestructura y logística
 - Estructura social (relación población urbana : rural)
 - Cultura productiva
 - Identificar grupos de actores
- **Legales**
 - Ambiental
 - Normativa en general

Impacto

- **Económicos**
 - Producto Bruto Regional
 - Generación de valor en otras zonas
 - Costos de producción
 - Costo : beneficio regional
- **Sociales**
 - Generación de mano de obra
 - Distribución de ingresos
 - Arraigo
 - Sostener producciones tradicionales
 - Ocupación geopolítica
 - Oferta alimentaria diversa
 - Seguridad alimentaria
- **Ambientales**
 - Sostenibilidad ambiental

Criterios de priorización

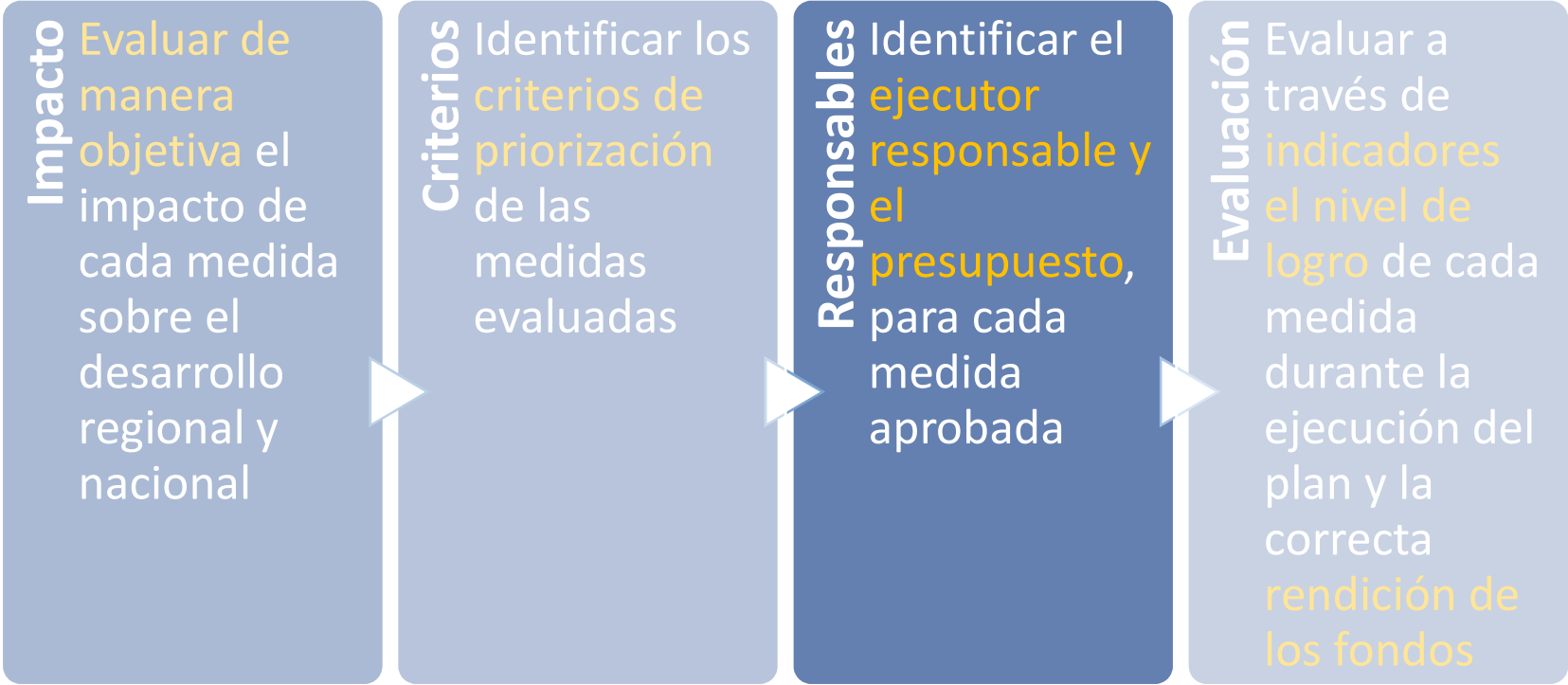
Situación actual

- **Productivas**
 - Aspectos agroecológicos (suelo, clima, etc.)
 - Disponibilidad de insumos actual
 - Producción actual e histórica
 - Estatus sanitario
 - Identificar áreas geográficas
- **Sociales**
 - Existencia de infraestructura y logística
 - Estructura social (relación población urbana : rural)
 - Cultura productiva
 - Identificar grupos de actores
- **Legales**
 - Ambiental
 - Normativa en general

Impacto

- **Económicos**
 - Producto Bruto Regional
 - Generación de valor en otras zonas
 - Costos de producción
 - Costo : beneficio regional
- **Sociales**
 - Generación de mano de obra
 - Distribución de ingresos
 - Arraigo
 - Sostener producciones tradicionales
 - Ocupación geopolítica
 - Oferta alimentaria diversa
 - Seguridad alimentaria
- **Ambientales**
 - Sostenibilidad ambiental

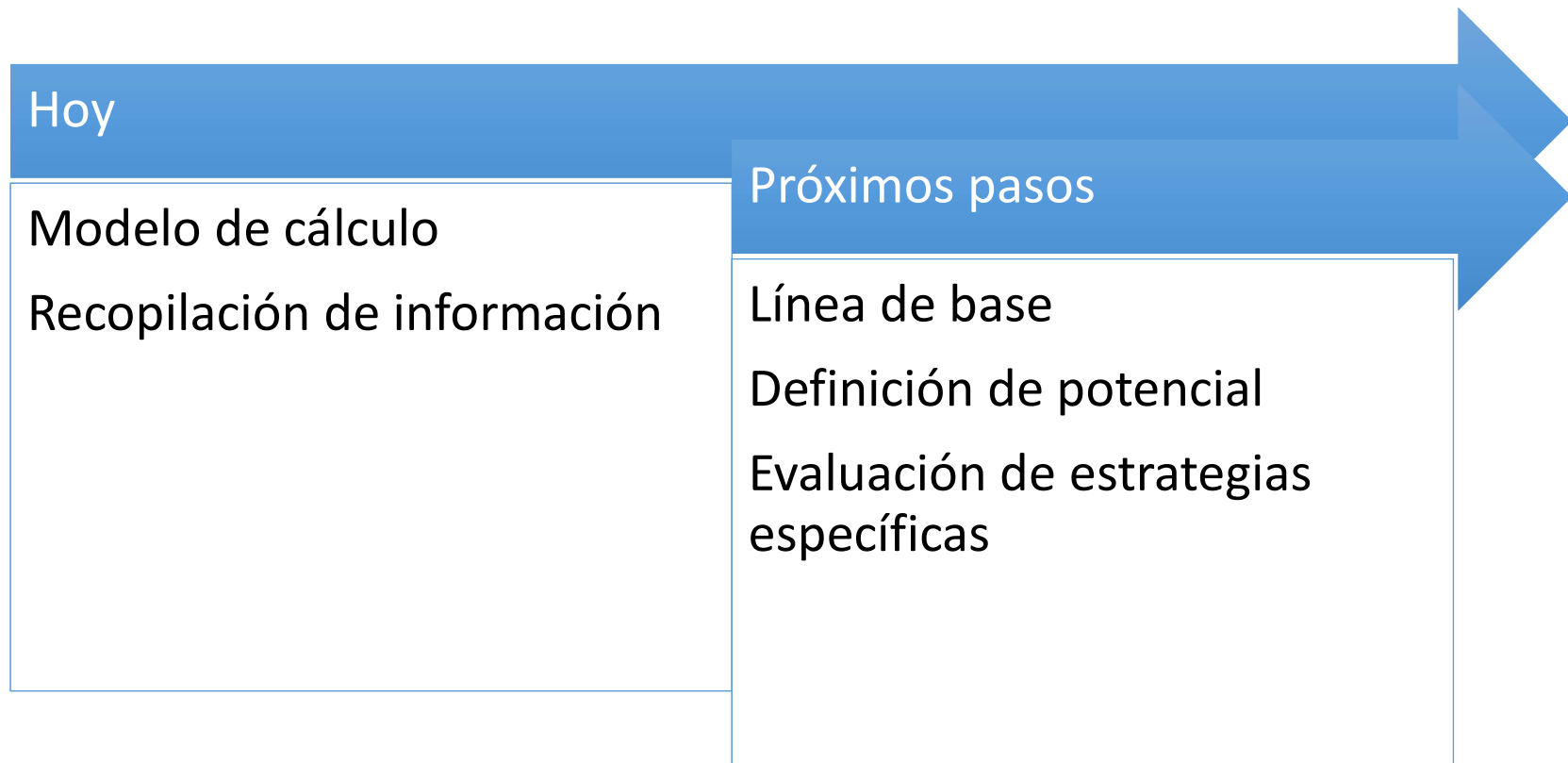
Buenas Prácticas



Buenas Prácticas



¿Dónde estamos hoy?





Ministerio de Agroindustria
Presidencia de la Nación

Plan Belgrano Ganadero

Buenos Aires 19/7/2016